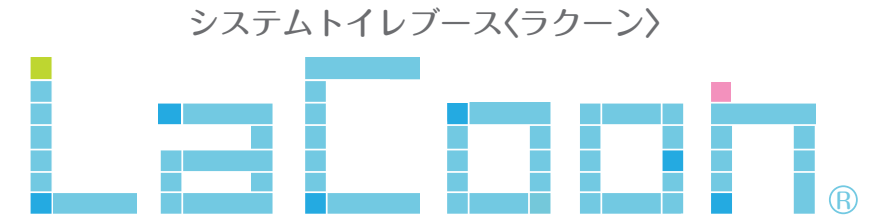
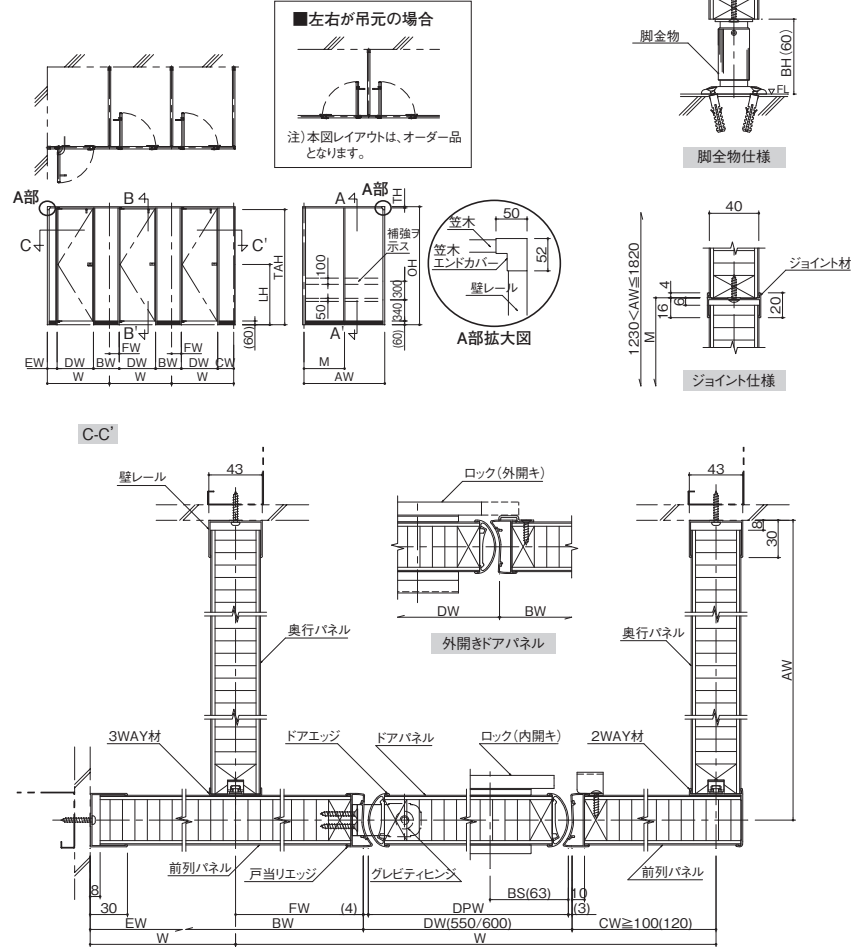
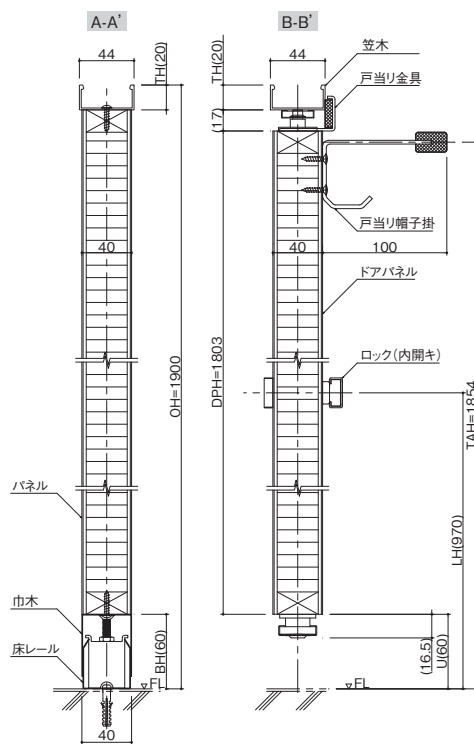


〈標準材料一覧表〉

パネル （基本モジュール）	表面材	高圧メラミン樹脂化粧板
	枠材	木製
	芯材	ペーパーコア
2WAY材、ジョイント材 笠木・壁レール	アルミニウム押出形材	アルマイトクリア仕上げ
	アルミニウム押出形材	アルマイトクリア仕上げ
グレビティヒンジ		
ロック	ステンレス製	
脚金物（巾木）		

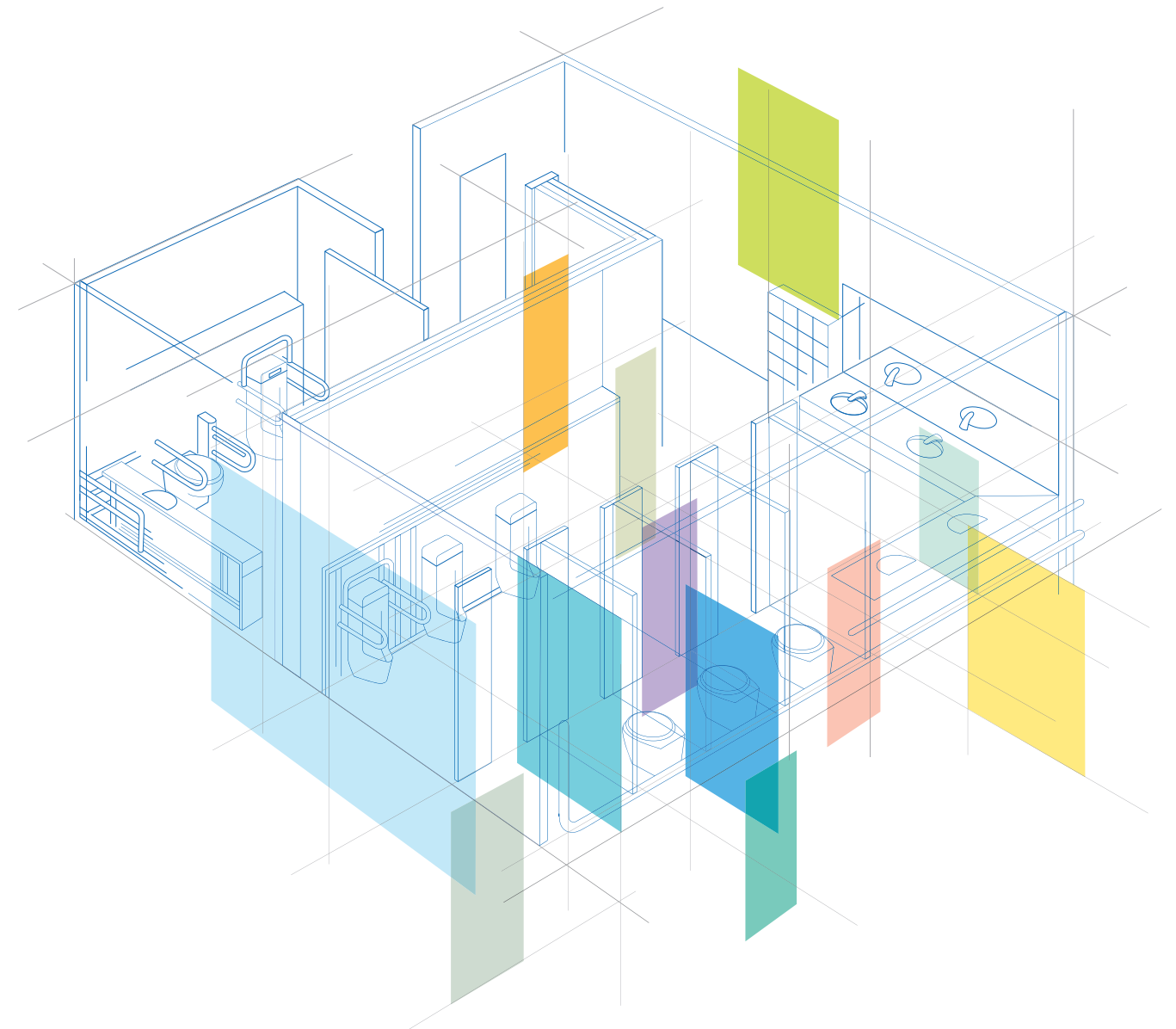
〈標準詳細図〉

W	DW (基本モジュール)	AW (基本モジュール)	OH
MAX 1800	550 600	MAX 1230 (ジョイント仕様) (MAX 1820)	1900



簡単組み立て

トイレブース組み立てには  
専門的な技術は必要ありません。

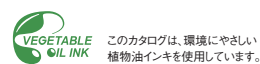


あ、ココにもCOMANY コマニー株式会社

〒923-8502 石川県小松市工業団地1-93 URL <http://www.comany.co.jp/>

□お問い合わせ・ご相談はお客様相談係へ

☎ 0120-832323 月曜～金曜（土・日・祝祭日を除く）9:00AM～5:00PM



このカタログは、環境にやさしい  
植物油インキを使用しています。

第1版 ○このカタログの内容は2015年6月現在のものです。○商品改良のため予告なく仕様を変更する場合があります。あらかじめご了承ください。  
○カタログの写真は印刷のため、商品の色と多少異なる場合があります。



## トイレ工事の効率をグーンとアップ。

簡単・スピーディー・美しいの3拍子そろったシステムトイレブース LaCoon〈ラクーン〉。



ラクーンは、組立がカンタンにできるようシステム化した商品です。

現場調査の後、LaCoon 製作依頼書に記入してFAX するだけ。その発注書に基づきお見積もりをいたします。

あとは、納入希望日にプレカット、プレ組立されたLaCoon(ラクーン)をご指定の場所にお届けしますので、手順通りに組み立てるだけです。

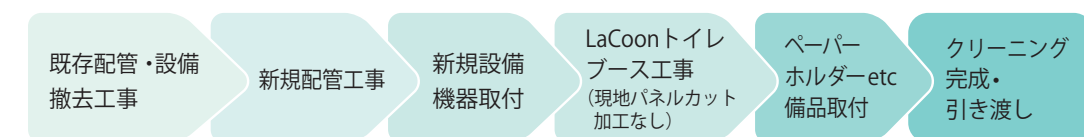
(ラクーンの組立はカンタンです。組立手順を習得すると1ブースの組立が約1時間で完成します。)

## トイレ改修工事でロス(手待ち時間)が多いと思いませんか？

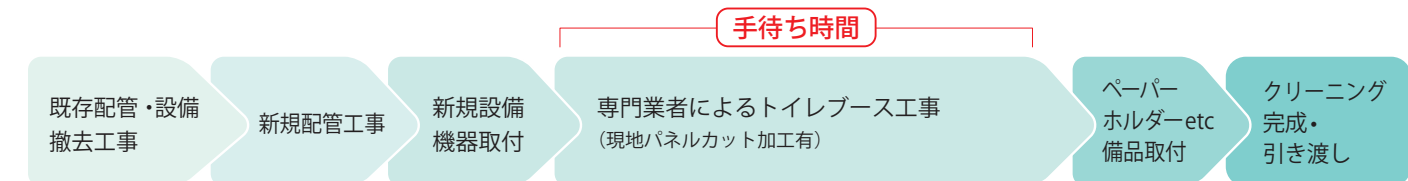
### 〈トイレ改修工事の流れ〉

#### ■設備機器+ ブース取り替え

設備業者が LaCoon を使ったトイレブース工事



設備業者が LaCoon を使わないトイレブース工事



### 〈LaCoon (ラクーン)トイレ改修工事の流れ〉

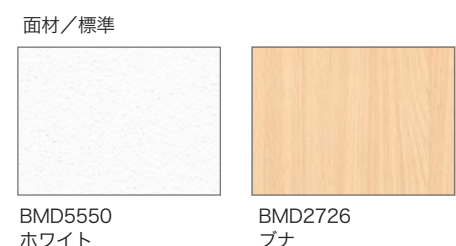
<b>1</b>	<b>現調</b>	現場打合せ書に従い、現場調査。	<b>2</b>	<b>発注</b>	LaCoon製作依頼書をFAX。	<b>3</b>	<b>製作・発送</b>
		大事な箇所は明記してあるので調査モレのご心配はありません。			記入済みの製作依頼書をFAXしてください。こちらから送付するお見積書に問題がなければ「ラクーン」の製作準備に取りかかります。		
<p>工場では正確にプレカット、プレ加工した部材をご指定日、ご指定場所へ発送いたします。</p>						<p>工場では正確にプレカット、プレ加工した部材をご指定日、ご指定場所へ発送いたします。</p>	

### LaCoon (ラクーン)組立の流れ ※工場での試組立の写真です。実際のトイレ改修工事現場ではありません。

トイレブース工事の現調・組立に必要な手順書をそろえてありますので、ご安心ください。

### 〈 オフィスから公共施設までお使いいただけます。 〉

セミオーダー品のため、スピーディーに対応できます。  
※湿式床にも対応可能です。



※面材、特注要素など物件によって、納期が変わることもありますのでご確認ください。